



Zakład wyrobów Gumowych i Silikonowych **ART-SIL s.c.**

Tadeusz Mirowski i Robert Włochyń w Rzgowie
95-030 Rzgów ul. Reja 11
tel. (42)214-29-40 e-mail: Artsil@op.pl
fax. (42)214-29-30 www.artsil.com
mobile: 501-069-323

NIP: 7282600771
REGON: 100132862

Zakład Wyrobów silikonowych i Gumowych ART-SIL w Rzgowie oferuje szeroką gamę uszczelek Silikonowych i Gumowych, węży i sznurów z najwyższej jakości mieszanek.

Oferujemy także obkładanie kół:

- silikonem: odporność temperaturowa od -70°C do $+300^{\circ}\text{C}$ olejoodporne i paroodporne
- gumą: odporność temperaturowa od -60°C do $+150^{\circ}\text{C}$ (EPDM, CR, SBR, NBR oraz trudnościeralna)

Ceny naszych produktów i usług są bardzo Atrakcyjne i konkurencyjne

Wyroby nasze ze względu na swoje właściwości (odporność termiczna od -70°C do $+300^{\circ}\text{C}$) znajdują zastosowanie wszędzie tam, gdzie potrzebne są uszczelki o dużej wytrzymałości termicznej.

Najczęściej stosowane są w przemyśle:

- spożywczym (komorach wędzarniczych, chłodniach itp.)
 - farmaceutycznym
- piekarniczym i cukierniczym
 - cukrowniczym
- przy produkcji styropianu

NASZE WYROBY:

SZNURY I WĘŻE SILIKONOWE LITE I POROWATE

Profile:

- Okrągłe (od $\text{Ø}3\text{mm}$ do $\text{Ø}90\text{mm}$)
- Kwadratowe (od $3\text{mm} \times 3\text{mm}$ do $70\text{mm} \times 70\text{mm}$)
- Prostokątne
- Trapezy
- Rąby

Węże silikonowe (od $\text{Ø}2\text{mm}$ wewnątrz do $\text{Ø}80\text{mm}$ na zewnątrz) w zależności od rodzaju mieszanki mogą być użyte w przemyśle spożywczym i farmaceutycznym.



SZNURY I WĘŻE GUMOWE LITE I POROWATE

Profile:

- Okrągłe (od $\text{Ø}3\text{mm}$ do $\text{Ø}115\text{mm}$)
- Kwadratowe (od $3\text{mm} \times 3\text{mm}$ do $50\text{mm} \times 50\text{mm}$)
- Prostokątne
- Trapezy
- Rąby

Produkujemy również profile porowate samoprzylepne.



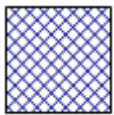
PLYTY SILIKONOWE

- Lite (od $\neq 1\text{mm}$ do $\neq 10\text{mm}$)
- Z Przekładkami z włókna szklanego (od $\neq 1\text{mm}$ do $\neq 10\text{mm}$)
- Mikroporowate (od $\neq 2\text{mm}$ do $\neq 10\text{mm}$)



PLYTY GUMOWE

- **Lite** (od $\neq 2\text{mm}$ do $\neq 20\text{mm}$)
 - Zwykle SBR
 - Olejoodporne NBR
 - Chloroprenowe CR
 - Termoodporne EPDM
 - Ryflowane
- z przekładkami tekstylnymi (od $\neq 3\text{mm}$ do $\neq 20\text{mm}$)
- Trudnościeralne
- **Porowate** (od $\neq 2\text{mm}$ do $\neq 40\text{mm}$)
 - Antywstrząsowe
 - Samoprzylepne



ZAPRASZAMY DO WSPÓLPRACY!!!



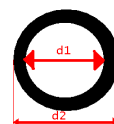
Wężę silikonowe:

SILIKON

d1 – śr. Wewnętrzna

d2 – śr. Zewnętrzna

q – gr. Ścianki



d1	d2	q	nr katalogowy	d1	d2	q	nr katalogowy
2	6	2	QS – 00943	6	17	5,5	QS-00970
2	7	2,5	QS – 00944	6,3	16	~5	QS-00971
2	8	3	QS – 00945	6,5	10	3,5	QS-00972
3	6	1,5	QS – 00946	7	17	5	QS-00973
3	8	2,5	QS – 00947	7	20	6,5	QS-00974
3	9	3	QS – 00948	7,5	15	3,75	QS-00975
3	10	3,5	QS – 00949	8	10	1	QS-00976
3	12	4,5	QS – 00950	8	11,5	~2	QS-00977
4	7	1,5	QS – 00951	8	12	2	QS-00978
4	8	2	QS – 00952	8	14	3	QS-00979
4	10	3	QS – 00953	8	16	4	QS-00980
4	11	3,5	QS – 00954	9	11	1	QS-00981
4	12	4	QS – 00955	10	14	2	QS-00982
4,5	8,5	2	QS – 00956	10	15	2,5	QS-00983
5	7	1	QS – 00957	10	16	3	QS-00984
5	8	1,5	QS – 00958	11	13	1	QS-00985
5	10	2,5	QS – 00959	11	24	6,5	QS-00986
5	11	3	QS – 00960	12	18	3	QS-00987
5	15	5	QS – 00961	12	20	4	QS-00988
5,5	13	3,75	QS – 00962	13	18	2,5	QS-00989
6	9	1,5	QS – 00963	13	19	3	QS-00990
6	10	2	QS – 00964	13	24	5,5	QS-00991
6	11	2,5	QS – 00965	14	28	7	QS-00992
6	12	3	QS – 00966	20	45	12,5	QS-00993
6	13	3,5	QS – 00967	23	31	4	QS-00994
6	14	4	QS – 00968	26	34	4	QS-00995
6	15	4,5	QS – 00969	30	46	8	QS-00996

Nasze wężę wykazują dużą odporność na warunki pogodowe, promieniowanie UV a także oleje, smary i wiele czynników chemicznych.

Posiadają obojętność fizjologiczną, brak smaku i zapachu. Są doskonałym izolatorem elektrycznym.

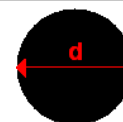
Zachowują swoje właściwości w przedziale temperaturowym od -60°C ÷ $+200^{\circ}\text{C}$



Sznury Silikonowe:



Silikon twardość 40-80 st Sh



d	Nr katalogowy	d	Nr katalogowy
4	OS – 00501	22	OS – 00519
5	OS – 00502	23	OS – 00520
6	OS – 00503	24	OS – 00521
7	OS – 00504	25	OS – 00522
8	OS – 00505	26	OS – 00523
9	OS – 00506	27	OS – 00524
10	OS – 00507	28	OS – 00525
11	OS – 00508	29	OS – 00526
12	OS – 00509	30	OS – 00527
13	OS – 00510	31	OS – 00528
14	OS – 00511	32	OS – 00529
15	OS – 00512	33	OS – 00530
16	OS – 00513	34	OS – 00531
17	OS – 00514	35	OS – 00532
18	OS – 00515	40	OS – 00533
19	OS – 00516	45	OS – 00534
20	OS – 00517	50	OS – 00535
21	OS – 00518	55	OS – 00536

Dostępne kolory: Czerwony, Biały, transparentny, czarny. Inne kolory na zamówienie.

Nasze sznury wykazują dużą odporność na warunki pogodowe, promieniowanie UV a także oleje, smary i wiele czynników chemicznych.

Posiadają obojętność fizjologiczną, brak smaku i zapachu.

Są doskonałym izolatorem elektrycznym.

Zachowują swoje właściwości w przedziale temperaturowym od -60°C ÷ $+200^{\circ}\text{C}$



Zakład wyrobów Gumowych i Silikonowych **ART-SIL s.c.**

Tadeusz Mirowski i Robert Włochyń w Rzgowie
95-030 Rzgów ul. Reja 11
tel. (42)214-29-40 e-mail: Artsil@op.pl
fax. (42)214-29-30 www.artsil.com
mobile: 501-069-323

NIP:7282600771
REGON: 100132862

Płyty silikonowe:



Grubość	Szerokość	Długość	Kolor
0,5	1200	10000	transparent
1	1200	10000	transparent
1,5	1200	10000	transparent
2	1200	10000	transparent
3	1200	10000	transparent
4	1200	10000	transparent
5	1200	10000	transparent
6	1200	10000	transparent
8	1200	10000	transparent
10	1200	10000	transparent

wymiary w milimetrach

Odporność termiczna do 200 st C w suchym powietrzu

Nasze płyty charakteryzują się bardzo dobrą odpornością na wysokie i niskie temperatury (od -60 do +200 krótkotrwała +250 st C).

Wykazują one dobre właściwości dielektryczne oraz niewielkie odkształcenia przy ściskaniu (32%).



Grubość	Wymiary	Odporność temperaturowa	Kolor
2	500X500	180 lub 280 st C	Czerwony, Transparentny, Biały
3	500X500	180 lub 280 st C	Czerwony, Transparentny, Biały
4	500X500	180 lub 280 st C	Czerwony, Transparentny, Biały
5	500X500	180 lub 280 st C	Czerwony, Transparentny, Biały
6	500X500	180 lub 280 st C	Czerwony, Transparentny, Biały
8	500X500	180 lub 280 st C	Czerwony, Transparentny, Biały
9	500X500	180 lub 280 st C	Czerwony, Transparentny, Biały
10	500X500	180 lub 280 st C	Czerwony, Transparentny, Biały

Nasze płyty charakteryzują się bardzo dobrą odpornością na wysokie i niskie temperatury.

Wykazują one dobre właściwości dielektryczne oraz niewielkie odkształcenia przy ściskaniu.

Są niepalne.

Odporna na: oleje i smary mineralne, alkohole, wodę oraz kwasy.



Zakład wyrobów Gumowych i Silikonowych **ART-SIL s.c.**

Tadeusz Mirowski i Robert Włochyń w Rzgowie
 95-030 Rzgów ul. Reja 11
 tel. (42)214-29-40 e-mail: Artsil@op.pl
 fax. (42)214-29-30 www.artsil.com
 mobile: 501-069-323

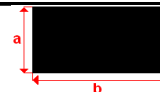
NIP:7282600771
 REGON: 100132862

Prostokąty silikonowe

Silikon

Twardość: 40-80° Sh

Oporność termiczna: 180, 250, 315° C



a	b	Nr katalogowy	a	b	Nr katalogowy
2	80	RS - 100	5	10	RS - 149
4	80	RS - 101	6	70	RS - 150
6	80	RS - 102	6	60	RS - 151
8	80	RS - 103	6	50	RS - 152
10	80	RS - 104	6	40	RS - 153
12	80	RS - 105	6	30	RS - 154
14	80	RS - 106	6	20	RS - 155
16	80	RS - 107	6	10	RS - 156
18	80	RS - 108	7	80	RS - 157
20	80	RS - 109	7	70	RS - 158
22	80	RS - 110	7	60	RS - 159
24	80	RS - 111	7	50	RS - 160
26	80	RS - 112	7	40	RS - 161
28	80	RS - 113	7	30	RS - 162
30	80	RS - 114	7	20	RS - 163
32	80	RS - 115	7	10	RS - 164
34	80	RS - 116	8	70	RS - 165
36	80	RS - 117	8	60	RS - 166
38	80	RS - 118	8	50	RS - 167
40	80	RS - 119	8	40	RS - 168
2	70	RS - 120	8	30	RS - 169
2	60	RS - 121	8	20	RS - 170
2	50	RS - 122	8	10	RS - 171
2	40	RS - 123	9	80	RS - 172
2	30	RS - 124	9	70	RS - 173
2	20	RS - 125	9	60	RS - 174
2	10	RS - 126	9	50	RS - 175
3	80	RS - 127	9	40	RS - 176
3	70	RS - 128	9	30	RS - 177
3	60	RS - 129	9	20	RS - 178
3	50	RS - 130	9	10	RS - 179
3	40	RS - 131	15	30	RS - 191
3	30	RS - 132	15	20	RS - 192
3	20	RS - 133	15	10	RS - 193
3	10	RS - 134	20	80	RS - 194
4	70	RS - 135	20	70	RS - 195
4	60	RS - 136	20	60	RS - 196
4	50	RS - 137	20	50	RS - 197
4	40	RS - 138	20	40	RS - 198
4	30	RS - 139	20	30	RS - 199
4	20	RS - 140	25	80	RS - 200
4	10	RS - 141	25	70	RS - 201
5	80	RS - 142	25	60	RS - 202
5	70	RS - 143	25	50	RS - 203
5	60	RS - 144	25	40	RS - 204
5	50	RS - 145	25	30	RS - 205
5	40	RS - 146	25	20	RS - 206
5	30	RS - 147	25	10	RS - 207
5	20	RS - 148			



Zakład wyrobów Gumowych i Silikonowych **ART-SIL s.c.**

Tadeusz Mirowski i Robert Włochyń w Rzgowie
95-030 Rzgów ul. Reja 11
tel. (42)214-29-40
fax. (42)214-29-30
mobile: 501-069-323

e-mail: Artsil@op.pl
www.artsil.com

NIP:7282600771
REGON: 100132862

Kwadrat silikonowy:



SILIKON

Twardość: 40-80° Sh

Odporność termiczna: 180, 250, 315° C



a	Nr katalogowy	a	Nr katalogowy
3	HS – 00200	22	HS – 00219
4	HS – 00201	23	HS – 00220
5	HS – 00202	24	HS – 00221
6	HS – 00203	25	HS – 00222
7	HS – 00204	26	HS – 00223
8	HS – 00205	27	HS – 00224
9	HS – 00206	28	HS – 00225
10	HS – 00207	29	HS – 00226
11	HS – 00208	30	HS – 00227
12	HS – 00209	31	HS – 00228
13	HS – 00210	32	HS – 00229
14	HS – 00211	33	HS – 00230
15	HS – 00212	34	HS – 00231
16	HS – 00213	35	HS – 00232
17	HS – 00214	36	HS – 00233
18	HS – 00215	37	HS – 00234
19	HS – 00216	38	HS – 00235
20	HS – 00217	39	HS – 00236
21	HS – 00218	40	HS – 00237



Zakład wyrobów Gumowych i Silikonowych **ART-SIL s.c.**

Tadeusz Mirowski i Robert Włochyń w Rzgowie
95-030 Rzgów ul. Reja 11
tel. (42)214-29-40 e-mail: Artsil@op.pl
fax. (42)214-29-30 www.artsil.com
mobile: 501-069-323

NIP:7282600771
REGON: 100132862

Wybrane profile silikonowe typu T:

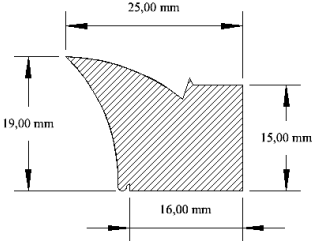
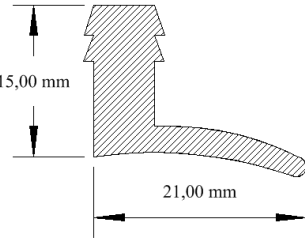
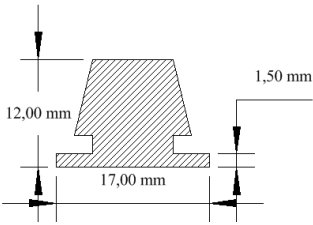
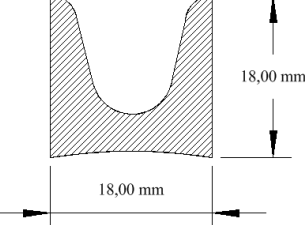
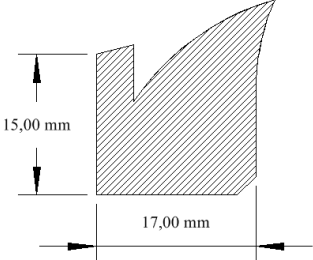
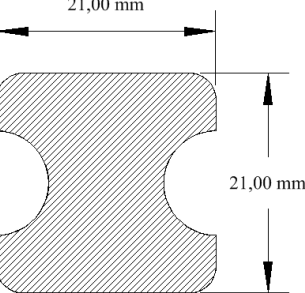
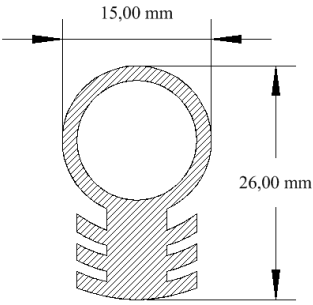
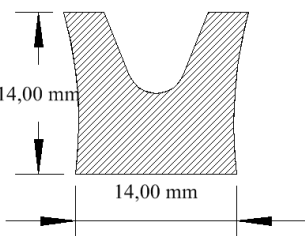


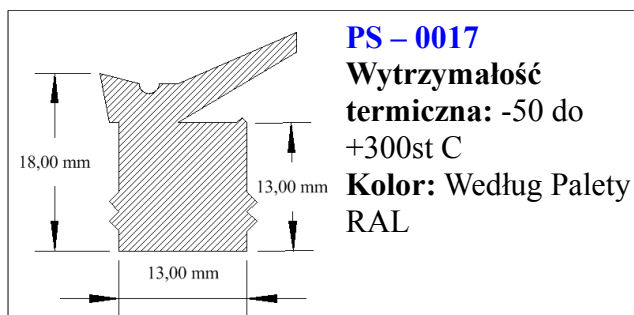
Silikon				
Twardość: 40-80° Sh				
Odporność termiczna: 180, 250, 315° C				
a	b	c	d	Nr katalogowy
5	4	2	1,5	TS – 00100
5	5	2	2	TS – 00101
6	5	2	3	TS – 00102
7	12	2	4	TS – 00103
8	12	3	5	TS – 00104
9	15	4	5	TS – 00105
11	12	3	3	TS – 00106
15	15	5	10	TS – 00107
10	16	4	6	TS – 00108



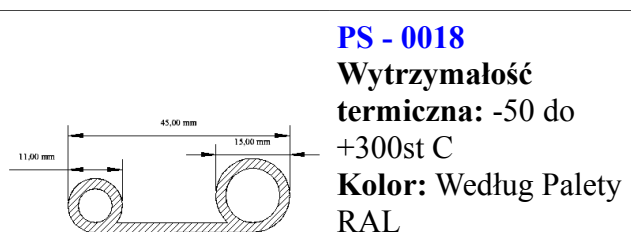


Wybrane profile silikonowe:

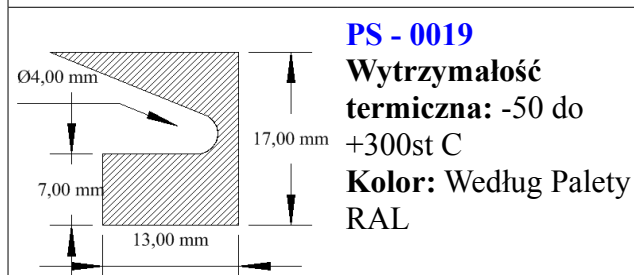
 <p>PS - 0009 Wytrzymałość termiczna: -50 do +300st C Kolor: Według Palety RAL</p>	 <p>PS - 0010. Wytrzymałość termiczna: -50 do +300st C Kolor: Według Palety RAL</p>
 <p>PS - 0011 Wytrzymałość termiczna: -50 do +300st C Kolor: Według Palety RAL</p>	 <p>PS - 0012. Wytrzymałość termiczna: -50 do +300st C Kolor: Według Palety RAL</p>
 <p>PS - 0013. Wytrzymałość termiczna: -50 do +300st C Kolor: Według Palety RAL</p>	 <p>PS - 0014 Wytrzymałość termiczna: -50 do +300st C Kolor: Według Palety RAL</p>
 <p>PS - 0015 Wytrzymałość termiczna: -50 do +300st C Kolor: Według Palety RAL</p>	 <p>PS - 0016 Wytrzymałość termiczna: -50 do +300st C Kolor: Według Palety RAL</p>



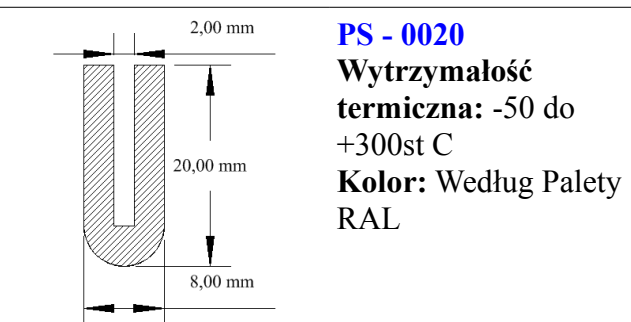
PS - 0017
Wytrzymałość termiczna: -50 do +300st C
Kolor: Według Palety RAL



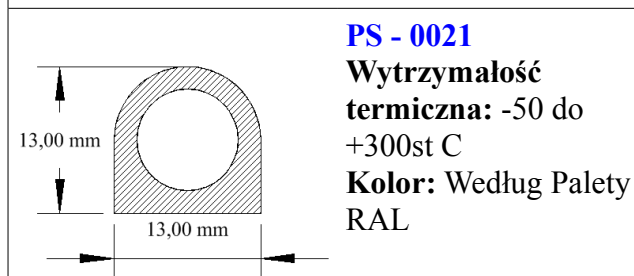
PS - 0018
Wytrzymałość termiczna: -50 do +300st C
Kolor: Według Palety RAL



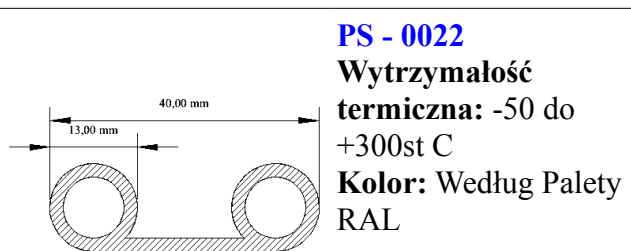
PS - 0019
Wytrzymałość termiczna: -50 do +300st C
Kolor: Według Palety RAL



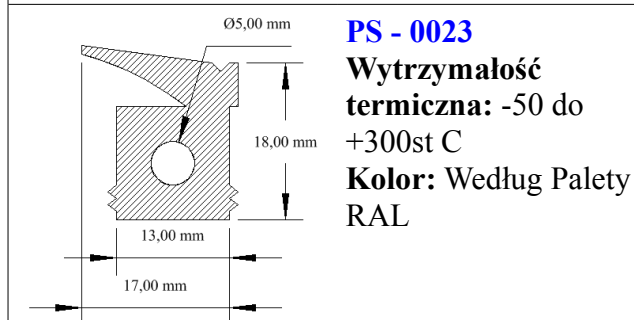
PS - 0020
Wytrzymałość termiczna: -50 do +300st C
Kolor: Według Palety RAL



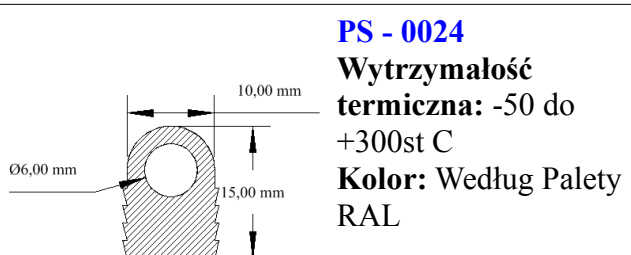
PS - 0021
Wytrzymałość termiczna: -50 do +300st C
Kolor: Według Palety RAL



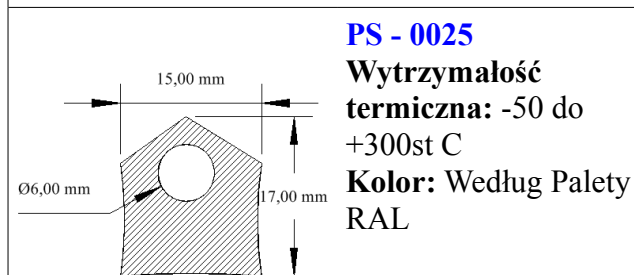
PS - 0022
Wytrzymałość termiczna: -50 do +300st C
Kolor: Według Palety RAL



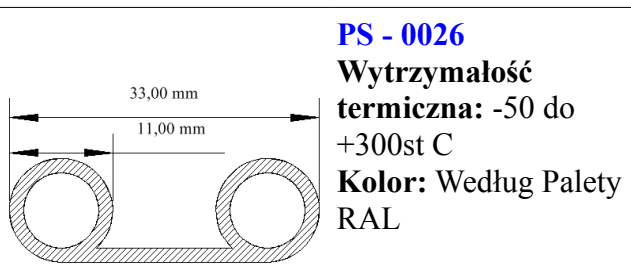
PS - 0023
Wytrzymałość termiczna: -50 do +300st C
Kolor: Według Palety RAL



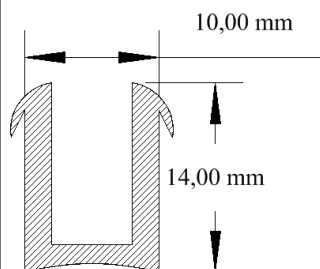
PS - 0024
Wytrzymałość termiczna: -50 do +300st C
Kolor: Według Palety RAL



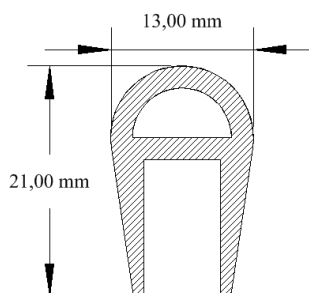
PS - 0025
Wytrzymałość termiczna: -50 do +300st C
Kolor: Według Palety RAL



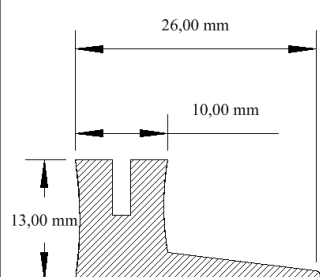
PS - 0026
Wytrzymałość termiczna: -50 do +300st C
Kolor: Według Palety RAL



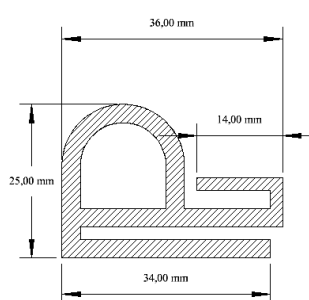
PS - 0027.
Wytrzymałość termiczna: -50 do +300st C
Kolor: Według Palety RAL



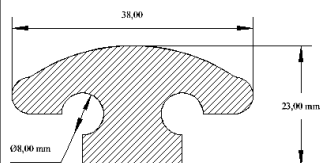
PS - 0028
Wytrzymałość termiczna: -50 do +300st C
Kolor: Według Palety RAL



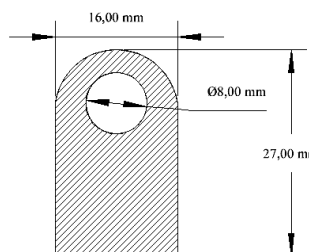
PS - 0029
Wytrzymałość termiczna: -50 do +300st C
Kolor: Według Palety RAL



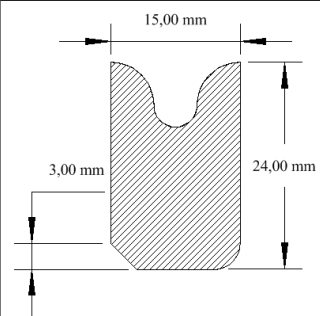
PS - 0030
Wytrzymałość termiczna: -50 do +300st C
Kolor: Według Palety RAL



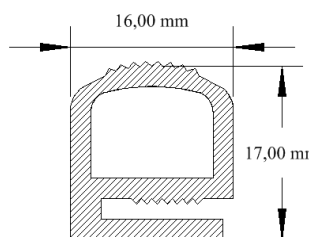
PS - 0031.
Wytrzymałość termiczna: -50 do +300st C
Kolor: Według Palety RAL



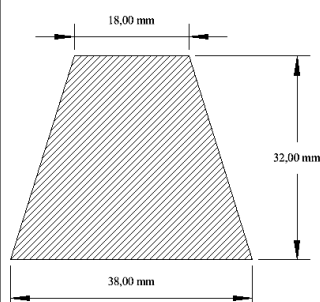
PS - 0032
Wytrzymałość termiczna: -50 do +300st C
Kolor: Według Palety RAL



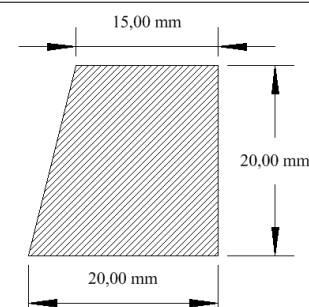
PS - 0033
Wytrzymałość termiczna: -50 do +300st C
Kolor: Według Palety RAL



PS - 0034
Wytrzymałość termiczna: -50 do +300st C
Kolor: Według Palety RAL

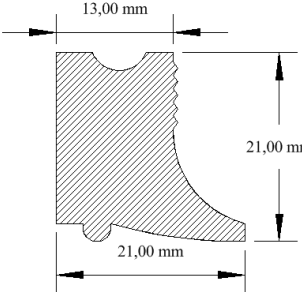
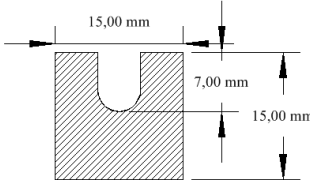
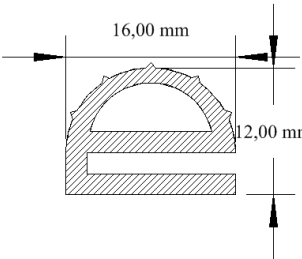
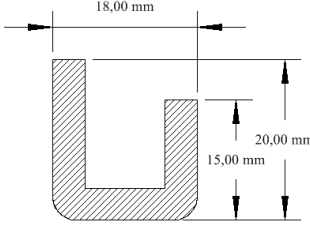
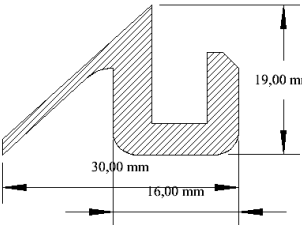
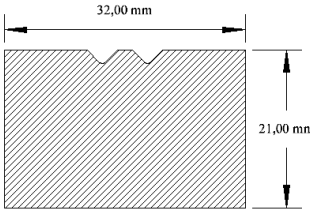
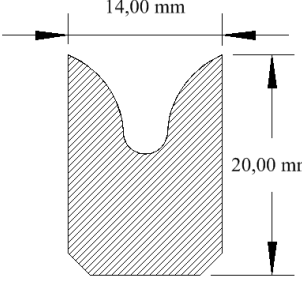
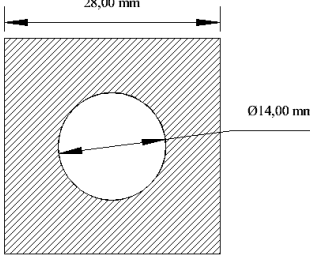


PS - 0035
Wytrzymałość termiczna: -50 do +300st C
Kolor: Według Palety RAL

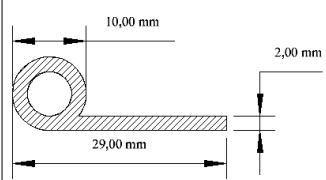
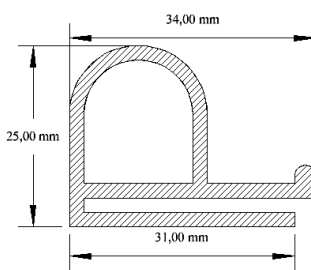
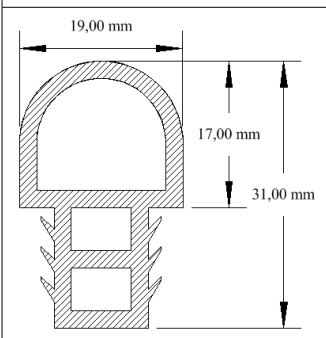
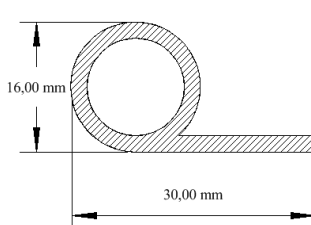


PS - 0036
Wytrzymałość termiczna: -50 do +300st C
Kolor: Według Palety RAL



	<p>PS - 0037 Wytrzymałość termiczna: -50 do +300st C Kolor: Według Palety RAL</p>		<p>PS - 0038 Wytrzymałość termiczna: -50 do +300st C Kolor: Według Palety RAL</p>
	<p>PS - 0039 Wytrzymałość termiczna: -50 do +300st C Kolor: Według Palety RAL</p>		<p>PS - 0040 Wytrzymałość termiczna: -50 do +300st C Kolor: Według Palety RAL</p>
	<p>PS - 0041 Wytrzymałość termiczna: -50 do +300st C Kolor: Według Palety RAL</p>		<p>PS - 0042 Wytrzymałość termiczna: -50 do +300st C Kolor: Według Palety RAL</p>
	<p>PS - 0043 Wytrzymałość termiczna: -50 do +300st C Kolor: Według Palety RAL</p>		<p>PS - 0044 Wytrzymałość termiczna: -50 do +300st C Kolor: Według Palety RAL</p>



	<p>PS - 0046 Wytrzymałość termiczna: -50 do +300st C Kolor: Według Palety RAL</p>		<p>PS - 0049 Wytrzymałość termiczna: -50 do +300st C Kolor: Według Palety RAL</p>
	<p>PS - 0051 Wytrzymałość termiczna: -50 do +300st C Kolor: Według Palety RAL</p>		<p>PS - 0052 Wytrzymałość termiczna: -50 do +300st C Kolor: Według Palety RAL</p>

Na zamówienie jesteśmy w stanie wykonać dowolny profil na indywidualne zamówienie.

Ze względu na swoje właściwości nasze profile świetnie nadają się do chłodni, magazynów, przechowalni warzyw i owoców, pieców oraz wszędzie tam, gdzie panują trudne warunki a zastosowane uszczelki muszą być szczelne.

Powyższa oferta stanowi zaledwie część wyrobów, które jesteśmy w stanie wyprodukować. Jeśli potrzebujecie państwo innego wyrobu silikonowego lub gumowego prosimy o kontakt telefoniczny lub e-mail.

ZAPRASZAMY DO WSPÓŁPRACY!!!